

Ullrich Horstmann

An den
Ortsbeirat Schwachhausen

Bremen, 20.08.2024

Bürgerantrag – Thema Abfallbeseitigung durch zusätzlichen Müllbehälter

Sehr geehrte Damen und Herren,

ich beantrage hiermit die Aufstellung eines Abfalleimers in der Schwachhauser Heerstraße im Grün-Bereich zwischen der Buchenstraße und dem REWE-Markt.

Die Finanzierung könnte eventuell aus den Globalmitteln des Ortsbeirates erfolgen.

Begründung:

Im Bereich zwischen der Tankstelle und der Rosemarie-Pohl-Weber-Straße liegt viel kleinteiliger Müll auf dem Gehweg und im Grün zwischen den Bäumen: Kassenbons aus dem Supermarkt, Taschentücher, Eisverpackung, Keksverpackung, Kronkorken, kleine Einwegflaschen etc.

Ein Abfallbehälter würde die Möglichkeit bieten, dass Verursacher ihren Müll dort entsorgen können. Aufmerksame Mitbürger könnten solchen Müll dort aufheben und sofort entsorgen. Insgesamt würde die Aufenthaltsqualität dort verbessert.

Ullrich Horstmann

Stellungnahme der Bremer Stadtreinigung (dbs) vom 11.03.2025 zu dem Bürgerantrag:

„Die Situation für eine Aufstellung eines öffentlichen Abfallbehälters stellt sich zumindest schwierig dar.

Unsere Beschwerdelage der Straßenreinigung gibt eine auffällige sich wiederholende Verschmutzung des Bereiches nicht wider.

Wir haben lediglich einen einzigen Auftrag zur Beseitigung einer größeren Menge Restmüll seit Anfang letzten Jahres, in diesem Bereich zu verzeichnen gehabt.

Hinzu kommt, dass der gesamte Bereich ab Gehweg bis zu den Liegenschaften Privatfläche ist, nebst den zahlreichen Ein- und Ausfahrten dazwischen.

Das Platzangebot für eine Aufstellung ist in direkter Nähe zum REWE-Markt zu gering, da der Gehweg lediglich 1,80m breit ist, und in den Einfahrtbereichen keine Möglichkeiten bestehen.

Die Frage ist: Was wird wo konkret als Verschmutzung bemängelt?

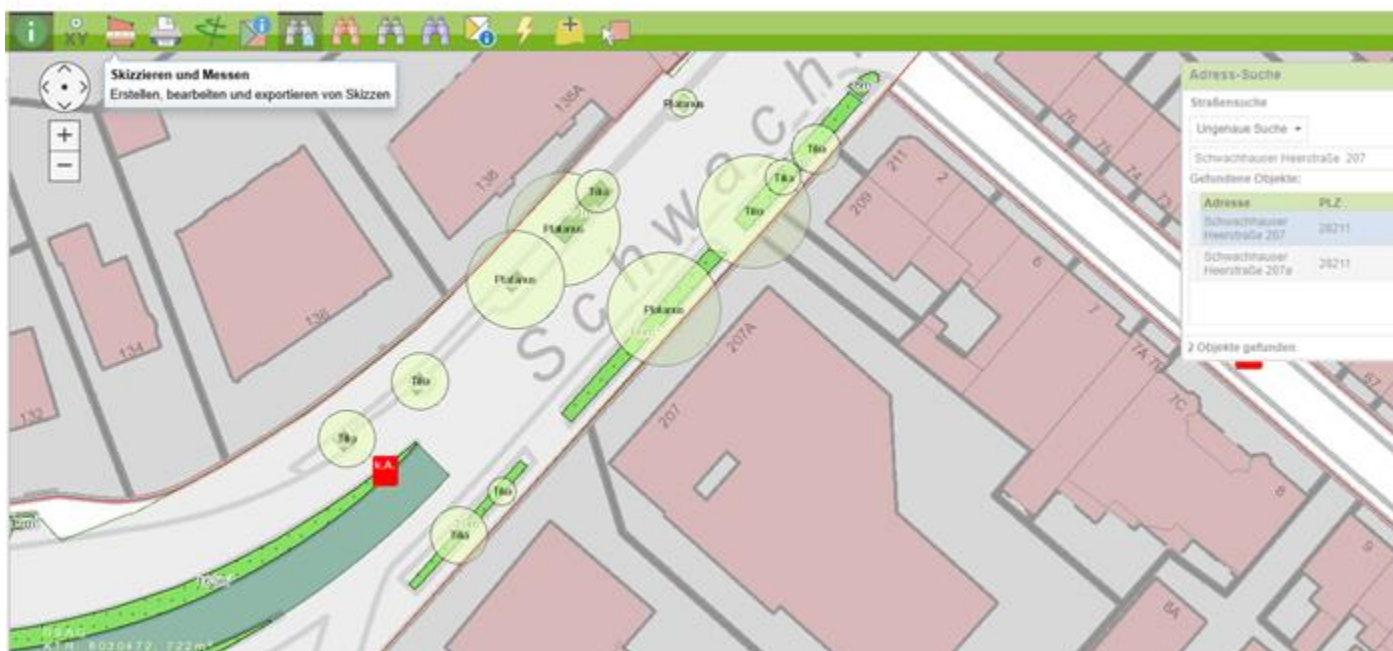
Sollte es sich vornehmlich um Kippen handeln, oder Streumüll welcher auf dem Vorhof von REWE vorzufinden ist, ist die Sachlage klar.*

Ebenfalls besteht auf dem Gehweg die Reinigungspflicht der Anlieger gem. BremLStrG.

Unser Vertragspartner Straßenreinigung Bremen GmbH (SRB) ist auf der Straßenverkehrsfläche, inkl. Radweg, mehrmals in der Woche unterwegs.

*Der Kartenausschnitt zeigt deutlich, die Privatflächen der Liegenschaften. (grau eingefärbt)

Kartenausschnitt



Bei weiteren Hinweisen melden Sie sich gern.“