

Baumersatzpflanzungen zur Fernwärme-Trassenerweiterung

wesernetz

Ein Unternehmen von **swb**

planfestgestellte Kompensation

3 Ausgleichsmaßnahmen

3.1 A1 – Baumpflanzungen in den Stadtteilen

Maßnahmenblatt		
Projektbezeichnung Fernwärme-Verbindungsleitung	Vorhabenträger wesernetz Bremen GmbH	Maßnahmen-Nr. A1
Bezeichnung der Maßnahme Pflanzung von 89 145 standortgerechten Laubbäumen	Maßnahmentyp V Vermeidungsmaßnahme A Ausgleichsmaßnahme E Ersatzmaßnahme G Gestaltungsmaßnahme	
zum Lageplan der landschaftspflegerischen Maßnahmen: Anlage 15	Karte Anlage 15-2	Zusatzindex FFH Maßnahme zur Schadensbegrenzung, Maßnahme zur Kohärenzsicherung CEF funktionserhaltende Maßnahme FCS Maßnahme zur Sicherung eines günstigen Erhaltungszustandes
Die Ersatzbaumpflanzstandorte sind aufgrund der großräumigen Verteilung in einer Übersichtskarte dargestellt. Auf eine Detaildarstellung der Pflanzstandorte wurde wegen des geringen zusätzlichen Informationswertes verzichtet. Die konkreten Standorte sind der unten stehenden Liste zu entnehmen, bzw. werden im Rahmen der LAP festgelegt.		
Lage der Maßnahme Ersatzbaumpflanzungen im öffentlichen Raum im Stadtgebiet Bremen in den Ortsteilen Horn-Lehe, Schwachhausen und Vahr.		

145 Bäume in den Stadtteilen werden kompensiert

- *Vahr 57 Baumfällungen*
 - *wir kompensieren mit 56 Nachpflanzungen*
- **Schwachhausen 22 Baumfällungen**
 - **wir kompensieren mit 44 Nachpflanzungen**
- *Horn-Lehe 45 Baumfällungen*
 - *wir kompensieren mit 45 Nachpflanzungen*

planfestgestellte Kompensation

4 Ersatzmaßnahmen

4.1 E1 – Waller-Marsch-Weg

Maßnahmenblatt		
Projektbezeichnung Fernwärme-Verbindungsleitung	Vorhabenträger wesernetz Bremen GmbH	Maßnahmen-Nr. E1
Bezeichnung der Maßnahme Aufwertung von zwei zusammenhängenden Flächen im Waller-Marsch-Weg in einer nicht ausgebauten öffentlichen Grünanlage, die zuvor zur landwirtschaftlichen Nutzung verpachtet waren und hierbei nicht sachgemäß gepflegt wurden.		Maßnahmentyp V Vermeidungsmaßnahme A Ausgleichsmaßnahme E Ersatzmaßnahme G Gestaltungsmaßnahme
zum Lageplan der landschaftspflegerischen Maßnahmen: Anlage 15 Karte Anlage 15-3		Zusatzindex FFH Maßnahme zur Schadensbegrenzung, Maßnahme zur Kohärenzsicherung CEF funktionserhaltende Maßnahme FCS Maßnahme zur Sicherung eines günstigen Erhaltungszustandes
Lage der Maßnahme Die beiden Flächen befinden sich im öffentlichen Raum im Stadtgebiet Bremen in den Ortsteilen Gröpelingen („In den Wischen“) im Bereich des Kleingartenvereins „Gartenfreunde Am Mittelwischweg e.V.“ (Flurstück VR16 25/26)		

4.3 E2 – Baumersatzpflanzungen Rundweg „In den Wischen“

Maßnahmenblatt		
Projektbezeichnung Fernwärme-Verbindungsleitung	Vorhabenträger wesernetz Bremen GmbH	Maßnahmen-Nr. E2
Bezeichnung der Maßnahme Pflanzung von 138 15 standortgerechten Obst- und Laubbäumen im Rahmen des Vorhabens Rundwegeverbindung „In den Wischen“		Maßnahmentyp V Vermeidungsmaßnahme A Ausgleichsmaßnahme E Ersatzmaßnahme G Gestaltungsmaßnahme

4.4 E3 – Waldersatz

Maßnahmenblatt		
Projektbezeichnung Fernwärme-Verbindungsleitung	Vorhabenträger wesernetz Bremen GmbH	Maßnahmen-Nr. E3
Bezeichnung der Maßnahme Ersatzaufforstung Kleingartenverein Morgenland		Maßnahmentyp V Vermeidungsmaßnahme A Ausgleichsmaßnahme E Ersatzmaßnahme G Gestaltungsmaßnahme

Planänderungsantrag

A1

Nr. Standort vgl. Anlage 15-2 A1	Anzahl Bäume	Anzahl realisierbar	Zusätzliche Standorte
Summe	145	138	9

Anzahl nicht realisierbar
7

Richard-Bohljan Allee, zusätzliche Standort (Ersatz für E2)

Nr. Standort vgl. Anlage 15-2 E2	Anzahl Bäume	Anzahl realisierbar	Zusätzliche Standorte
E2	15	0	
R.-B.-Allee	0	15	14
Summe	15	15	14

Anzahl nicht realisierbar
0
0
0

Zusätzliche Bäume / Baumaßnahme

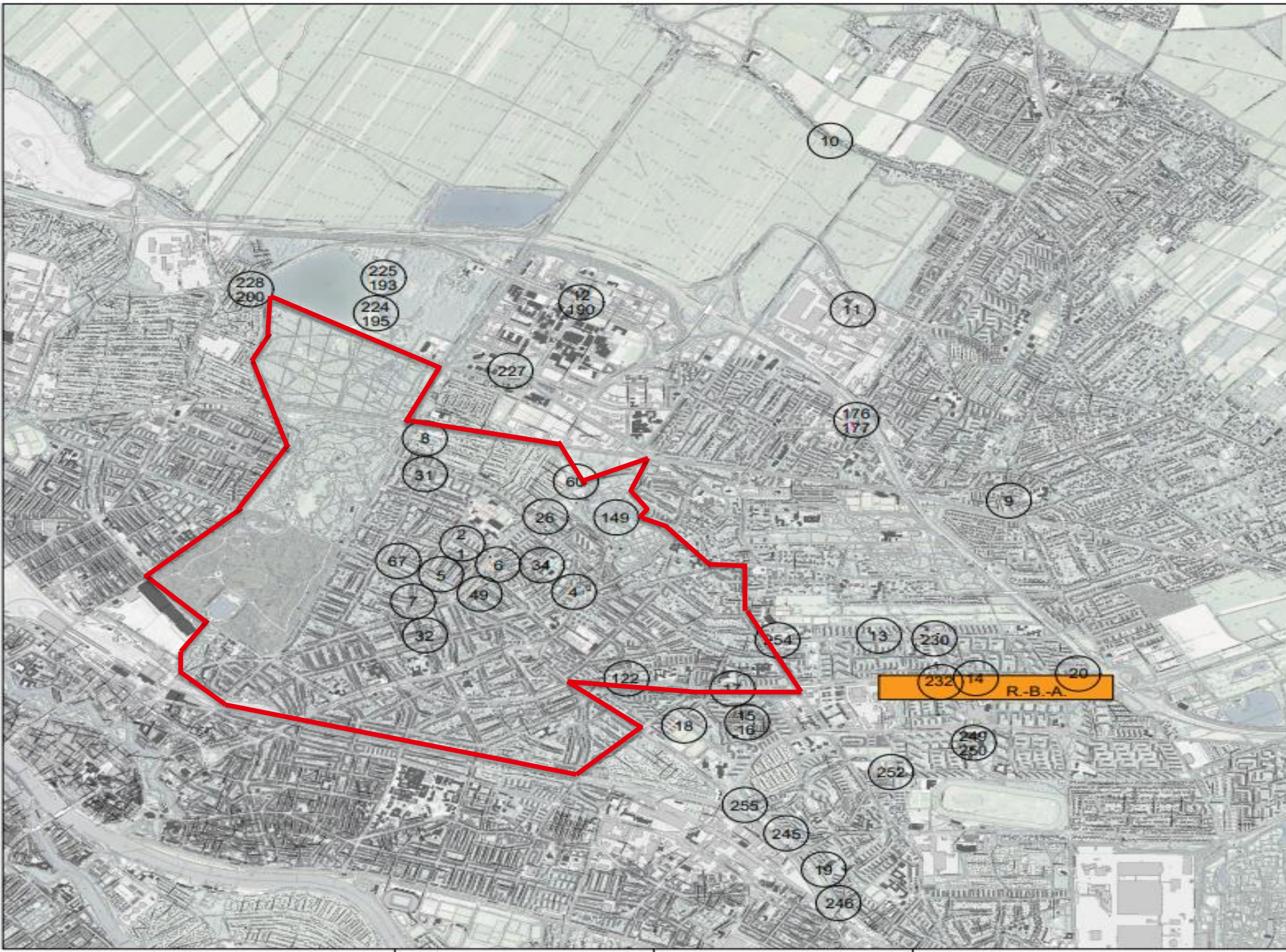
Nr. Standort	Anzahl Bäume	Anzahl realisierbar	Zusätzliche Standorte
Gleichen Standort	19	13	
Summe	19	13	0

Anzahl nicht realisierbar
6

Gesamt Übersicht

	Bäume Bedarf gemäß Plangenehmigung / Baumaßnahme	Anzahl realisierbar	Zusätzliche Standorte
Summe	179	166	23

Anzahl nicht realisierbar
13



Nummer	Merkmal	Anzahl	Bezeichnung	Lage	
1	2		Gerhart-Hauptmann-Straße 36		
2	2		Gerhart-Hauptmann-Straße 3-7		
4	1		Johann-Eggenberg-Weg 8 / Schwafhäuser Hauptstraße		
5	1		Weyckstraße 21		
6	3		Erntehaus		
7	2		Wachmannstraße		
8	13		Kastanienallee		
9	1		Achternberg		
10	1		Am Leichter Deich Nr. 125		
11	6		Hafenswale		
12	4		NW 3		
13	1		Rug-/Seibel-Allee		
14	1		Waldplatz am Ende der Fr.-Altenhofer-Straße		
15	3		Grünfläche im Quartier Pölschker Str.		
16	7		Grünfläche im Quartier Pölschker Str.		
17	2		Umklekabine großer Einfamilienhaus		
18	4		Spornplatz		
19	1		Beneckendorffallee		
20	1		Kleingartenweg Neue Fahrt, Vornweg		
21	1		Dagobertstraße 27		
22	4		Grünfläche an der Endstraße des Straßenbahnlinie 8		
23	1		Garten Pölsch Platz		
24	2		Käfersweg Höhe Nr. 24/28		
25	6		Weyckstraße / Bürgemeister-Schoone-Straße 17		
26	6		In der Werdenschleife der Linie 8		
27	1		Therese-Müller-Straße/Wendehausen (1)		
28	2		Logenstr. / Höhe Kaufhausallee		
29	3		Bismarck-Friedhof		
30	2		Leber Erntehaus, Wiese mit Rasenmähdrescher		
31	2		Leber Erntehaus, Wiese vor der GAG-Schule		
32	1		Hochschule, - vor BDA, Ernst-Ergänzungspflanzung		
33	2		Mathewiesen: Uppertwiese FEK Gelände		
34	1		Stadtwiese: Uppertwiese in Stadtrand		
35	2		Stadtwiese: Mühlentwiese westlich, Bismarck		
36	2		Stadtwiese: Gedenkwiese 2		
37	2		Stadtwiese: FEK-Gelände 1		
38	10		Uppertwiese Südseite		
39	1		Wochenweg Mühlentwiese		
40	2		Am Karl-Gautschi-Erntehaus		
41	2		Abfahrt Vahren der R.-B.-A. Höhe Stadtwiese		
42	14		Beneckendorffallee		
43	7		Beneckendorffallee Höhe Uppertwiese		
44	1		Bereich Christuskirche / Adlon-Spazierweg-Gelände 42		
45	1		Bereich Christuskirche		
46	0		Spornplatz hinter dem erntehaus Schwafhäuser / Vahr		
47	1		A.-B.-Allee, Mühlentwiese Höhe Bismarck-Allee		
48	2		Beneckendorffallee, Höhe Luchtrich		
Zusätzlich Stadtrat			Anzahl	Bezeichnung	Lage
R.-B.-A. 11-20			52		Richard-Bolte-Allee
Blumen insgesamt			177		

Höhenangaben in Meter (NN) | Maßangaben in Meter
 Alle Maße sind vor Ausführung zu prüfen!
 Statische Berechnungen sind vor Ausführung zur Fertigstellung des AG / BG vorzulegen!
 Diese Karte ist gesetzlich geschützt. Sie darf nur mit Zustimmung des Herausgebers ververvielfältigt, digitalisiert, umgearbeitet, veröffentlicht oder an Dritte weitergegeben werden!
 Quelle Geobankdaten: Landesvermessungsamt und digitale Orthofotoauswertung aus dem Geobankdaten des Landesamtes für Geodäsietriebe und Landesvermessung Niedersachsen
 © 2024

Nr.	Blatt	Blatt	Blatt
1			
2			
3			
4			
5			

Fernwärme-Verbindungsleitung

Auftraggeber / Bauherr
wesernetz wesernetz Bremen GmbH
 Am Gaswerkgraben 2
 28197 Bremen
 Ein Unternehmen von swb

	Rindowstraße 30 28203 Bremen Tel 0421-888 529-0 Fax 0421-888 529-88 Mail: bremen@pjj.de Internet: www.pjj.de	Datum: 14.05.2024 Zeichnung: 14.05.2024 Blatt: 3081
Projektname: Landschaftspflegerische Ausführungsplanung		Projekt-Nr.: 3081
Planung / Planbild: Übersichtsplan Maßnahme A1		Maßstab: 5:1.0
Projektart / Auftraggeber:		Maßstab: 1:15.000



Nr. Standort	Anzahl Bäume	Baumart	Standort	Lage
3082	1	Platan, <i>Platanus acerifolia</i>	Schwachhausen	Bierplatz, H.-H. Meier Allee
3085	1	Kiefer, <i>Pinus sylvestris</i>	Hörn-Sche	Ulf-Gelände, Emmy-Northen-Str.
3084	1	Nadelkie, <i>Quercus robur</i>	Hörn-Sche	Ulf-Gelände, Emmy-Northen-Str.
3085	1	Birke, <i>Betula pendula</i>	Hörn-Sche	Ulf-Gelände, Emmy-Northen-Str.
3077	1	Weide, <i>Salix caprea</i>	Schwachhausen	Gelände "Wieder, Wald und Wiese"
3078	1	Weide, <i>Salix caprea</i>	Schwachhausen	Gelände "Wieder, Wald und Wiese"
3079	1	Weide, <i>Salix caprea</i>	Schwachhausen	Gelände "Wieder, Wald und Wiese"
3080	1	Birke, <i>Betula pendula</i>	Schwachhausen	Gelände "Wieder, Wald und Wiese"
3081	1	Tanne, <i>Fraxinus excelsa</i> "Lorenz-Linde"	Schwachhausen	Gelände "Wieder, Wald und Wiese"
660	1	Kiefer-Linde, <i>Birke inermis</i> "Platan"	Schwachhausen	H.-H. Meier Allee
1248	2	Platan, <i>Platanus acerifolia</i>	Yahr	H.-H. Allee
311	1	Akazie, <i>Acacia saligna</i>	Hörn-Sche	Konrad-June-Steile
946	1	Malvenblauer Lorbeer	Schwachhausen	Schwachhausen Ring
947	1	Platan, <i>Platanus acerifolia</i>	Schwachhausen	Schwachhausen Ring

Nur zur Ausschreibung verwenden

Flächenangaben in Meter Nicht / Maßangaben in Meter
 Alle Maße sind vor Ausführung zu prüfen
 Maßstab der Berechnungen sind vor Ausführung zur Festlegung dem AG / BO vorzugeben
 Diese Karte ist gesetzlich geschützt. Sie darf nur zur Zustimmung des Herausgebers ververvielfältigt, umgedruckt, weitergegeben oder in Dritte weitergegeben werden.
 © alle Geographischen, Legenden- und digitale Informationen sind die Eigentümerschaft des Landesbetrieb für Geoinformation und Landentwicklung, Landesbetrieb
 © 2019

Nr.			
1.			
2.			
3.			
4.			
5.			

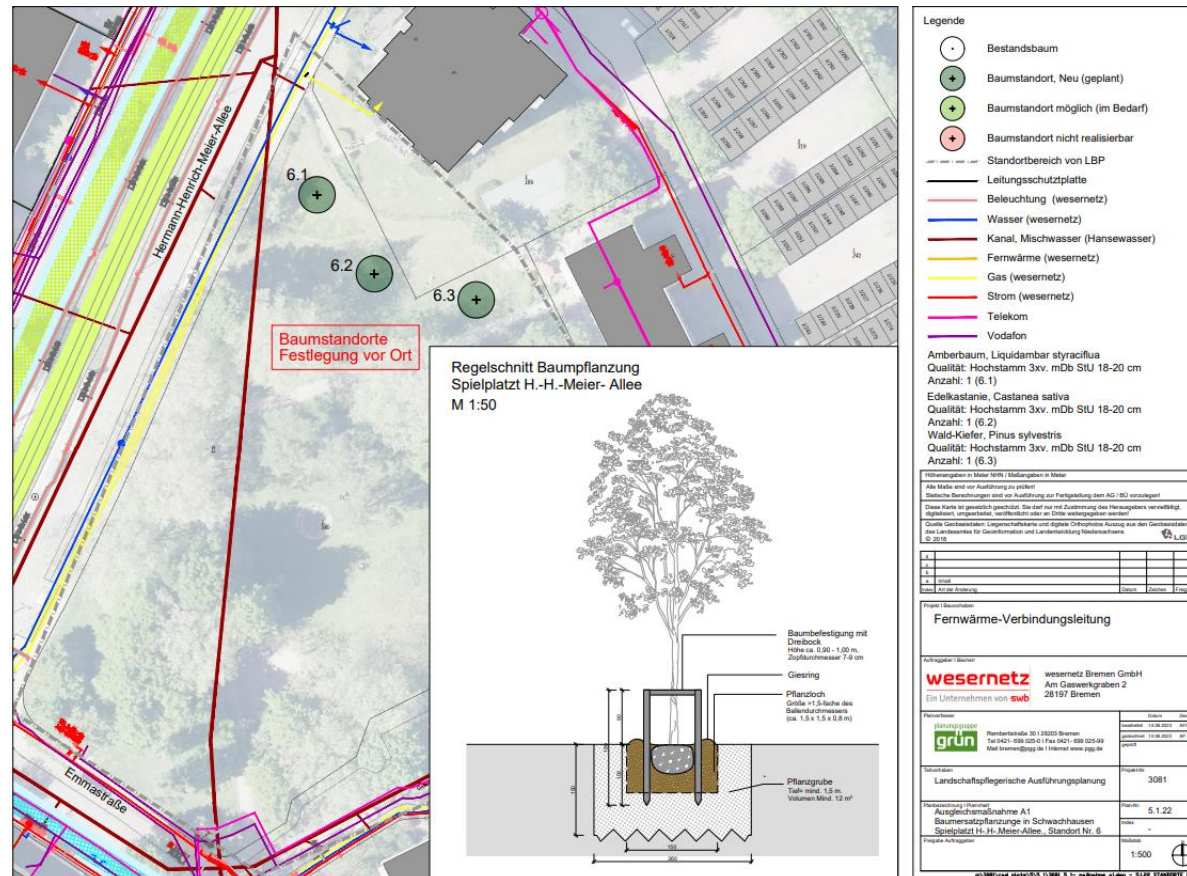
Fernwärme-Verbindungsleitung

Auftraggeber / Betreiber
wesernetz wesernetz Bremen GmbH
 Am Gaswerkgraben 2
 Ein Unternehmen von swb 28197 Bremen

Projektname		Blatt	3081
Standort	Landchaftspflegerierte Ausführungplanung	Blatt	3081
Blattgröße	Übersichtplan zusätzliche Bäume Maßnahme A1	Blatt	5,1 A0
Blattgröße		Blatt	1:5.000

Start Frühjahr 2024

- Mansfelder Sandweg (4)
- Pöbnecker Straße (7)
- Kurfürstenallee (2)
- Spielplatz H.-H.-Meier-Allee (3)
- Klattenweg (2)
- Johanne-Kippenberg-Weg(1)
- Riensberger Friedhof (3)
- Grünfläche Crüsemannallee (4)
- Stadtwaldsee (4)



Vielen Dank

wesernetz

Ein Unternehmen von **swb**